

SECUMAX OPTICUT  
STEHT STABIL. LÄUFT WIE GESCHMIERT.



THE SAFER WAY TO CUT.

**martor**

# SECUMAX OPTICUT

## NR. 437



Originalgröße



### 4-fach nutzbare Klinge

Bis Sie Ihre Klinge irgendwann wechseln müssen, können Sie sie mehrmals drehen und wenden – und so ihre Einsatzzeit vervierfachen. Praktisch für Sie – günstig für Ihr Unternehmen.



### Ergonomisch arbeiten

Mit dem SECUMAX OPTICUT ist das besonders gut möglich. Ihre Finger freuen sich über den sicheren Halt, Ihr Daumen über die zusätzliche Wölbung vorne am Griff. Gleitendes Schneiden, wie es bequemer nicht sein kann.



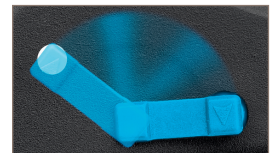
### Saubere Schnitte

Ob Folien oder Schaumstoffe – die integrierte Kunststofffeder verhindert zuverlässig, dass sich das Material vor der Klinge staut. Zugleich hält die Feder Ihre Hand auf sichere Distanz.



### Äußerst robust

Bei einem Gleitfuß aus teflonisiertem Metall stellt sich die Frage nach der Haltbarkeit nicht. Doch auch der Griff ist so konstruiert und im Fuß verankert, dass Sie lange Freude an Ihrem Schneidwerkzeug haben werden.



### Einfacher Klingenwechsel



Sie drücken mithilfe des kleinen Bügels auf den Klingenwechselknopf – und schon können Sie den Gleitfuß mit der eingelegten Klinge aus dem Griff ziehen. Jetzt wechseln, wieder Knopf drücken, Fuß zurückschieben, fertig!

## Gleitet übers Material. Und mittendurch.

Sie suchen ein Folien- und Schaumstoffmesser, das selbst härtere und stärkere Folien mühelos schneidet? Und das auch vor widerspenstigem Schaumstoff nicht zurückschreckt? Mit dem SECUMAX OPTICUT haben Sie hier die Optimal-lösung gefunden. Sein Gleitfuß aus teflonisiertem Metall macht es nicht nur extrem abriebfest. Sie können es dadurch auch besonders leicht über den Untergrund bewegen. Ideal für Schnitte auf Druck.

## PRODUKTEIGENSCHAFTEN


### Technische Merkmale

	Höchste Sicherheit		Klingenwechsel ohne Werkzeug
	Höchster Abriebschutz		Besonders ergonomisch
	4-fach nutzbare Klinge		Schnitttiefe
	Für Rechts- und Linkshänder		Werbedruckgeeignet

### Hauptschneidmaterialien

	Karton: 1-lagig		Wickel-, Stretch-, Schumpffolie
	Kunststoffumreifungen		Folien- und Papierbahnen
	Kaschierte Folie		Laminierte Folie

### Montierte Klinge

	<b>NR. 37040</b> 0,40 mm, Breitschliff
--	--

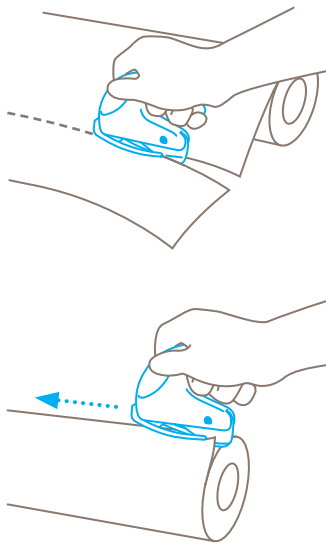
### Optionale Klinge

	<b>NR. 13730</b> 0,30 mm, rostfrei <b>NR. 83730</b> 0,30 mm, rostfrei, Schneiden TiN-beschichtet
--	---

## Zertifikate und Auszeichnungen



### Anwendung



### Sicherheitstechnik

#### Verdeckt liegende Klinge – höchste Sicherheit

Die Klinge des SECUMAX OPTICUT liegt nicht offen, sondern ist von Mensch und Ware abgeschirmt. Das gibt Ihnen ein Höchstmaß an Sicherheit. Vor Schnittverletzungen und vor Warenbeschädigungen.

# GUT IN FORM. PERFEKT IM JOB.

## SECUMAX OPTICUT

- › Experte für Folie und Schaumstoff
- › Für Schnitte auf Druck
- › Verdeckt liegende Klinge
- › Robuster Gleitfuß aus Metall
- › TÜV-geprüft

## PRODUKTDDETAILS

<b>Bestellnummer</b>	NR. 437.00
<b>Verpackungseinheit</b>	1 auf SB-Karte (5 im Umkarton)
<b>Maße Messer (L x B x H)</b>	112 x 19 x 84,5 mm
<b>Basismaterial</b>	Kunststoff
<b>Gewicht</b>	74,0 g
<b>Schnittiefe</b>	7,3 mm
<b>Ersatzklinge</b>	NR. 37040.60
<b>Verpackungseinheit</b>	(10 in Klarsichtverpackung)
<b>Maße (L x B x Stärke)</b>	43 x 22,2 x 0,40 mm
<b>Zertifikat</b>	GS-Zertifikat NR. S 60077225
<b>Zubehör</b>	
SAMMELBOX	 NR. 9810
WANDHALTERUNG SAMMELBOX	 NR. 9845
SAFEBOX	 NR. 108000

## KONTAKT UND SERVICE

Was unsere Schneidlösungen noch sicherer macht? Unsere Beratung. Wir sind immer für Sie da und helfen Ihnen mit Anwendungsbeispielen, Schulungsmaterialien und natürlich auch gerne persönlich weiter.

Weitere Informationen finden Sie auf unserer Website: [www.martor.com](http://www.martor.com)



Vom ersten Schnitt bis zum Wechseln der Klinge: Das Video gibt Ihnen einen Eindruck davon, wie und wofür Sie das Messer verwenden können.



Alles, was Sie wissen wollen: Maße, Eigenschaften, Besonderheiten und mehr über das Produkt erfahren Sie im Technischen Datenblatt.



Haben Sie noch Fragen? Sie erreichen uns unter der Servicenummer [+49 212 73870-0](tel:+49212738700)